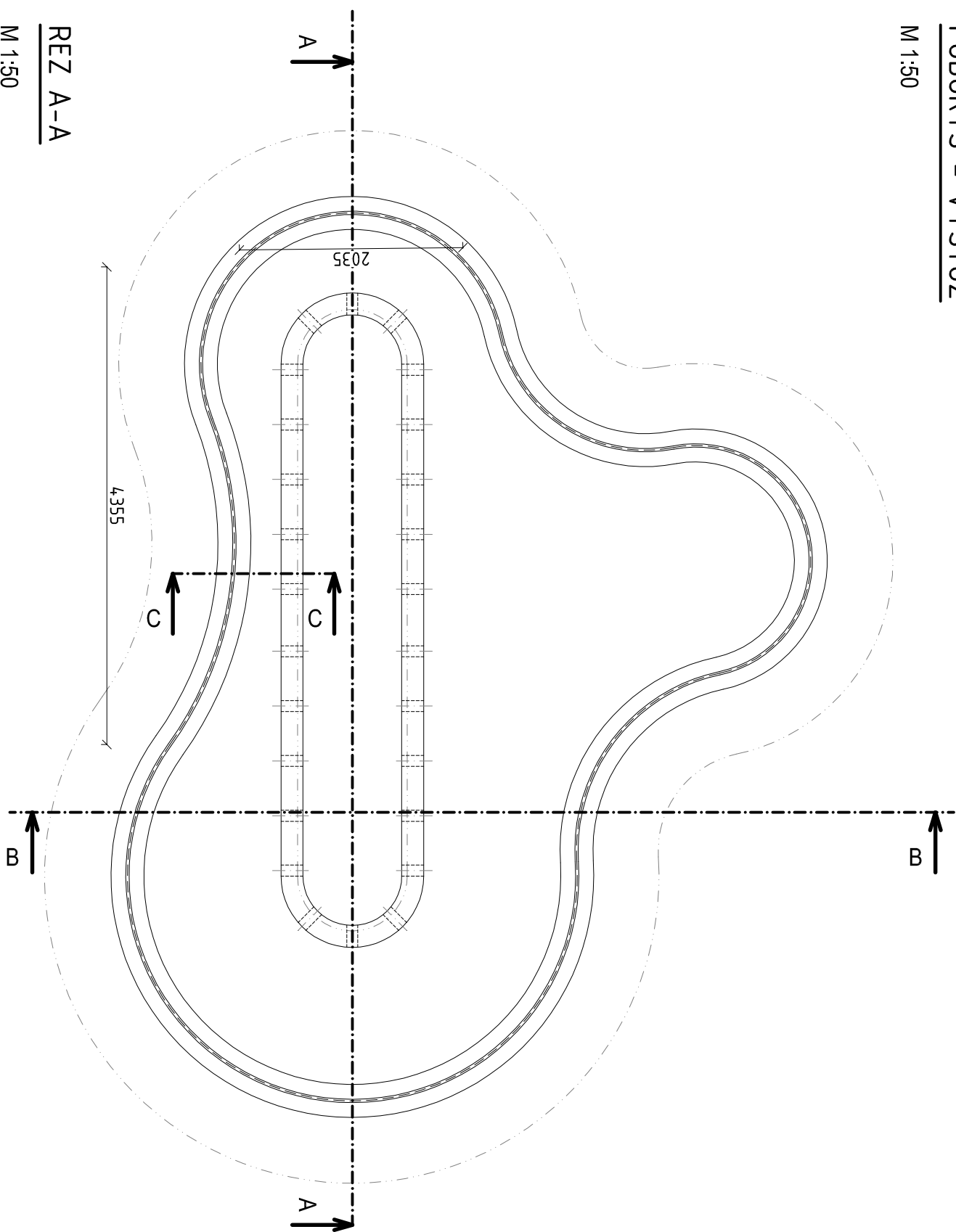


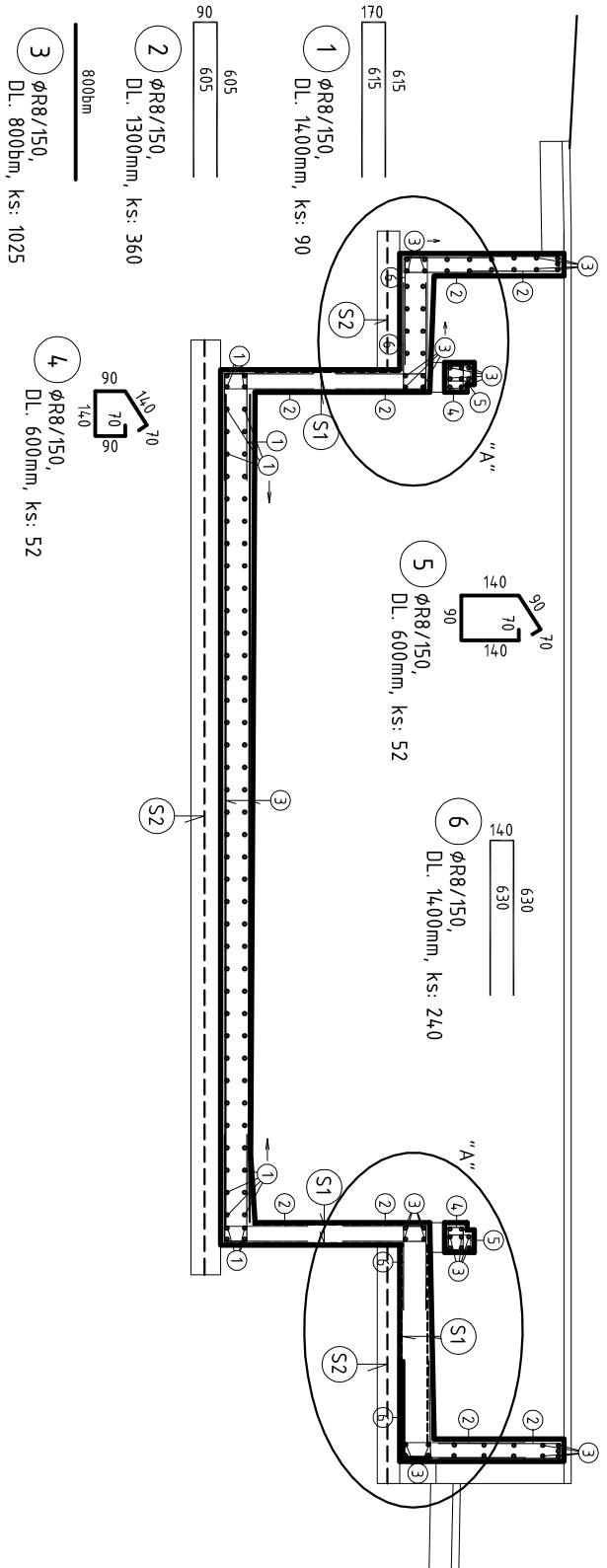
PŮDORYS - VÝSTUŽ

M 1:50



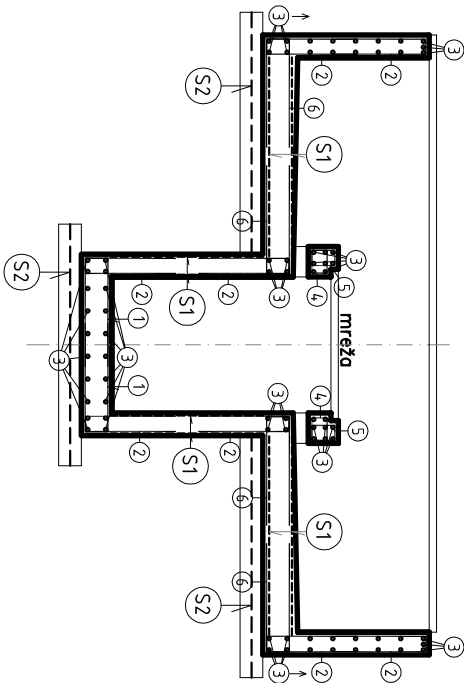
REZ A-A

M 1:50

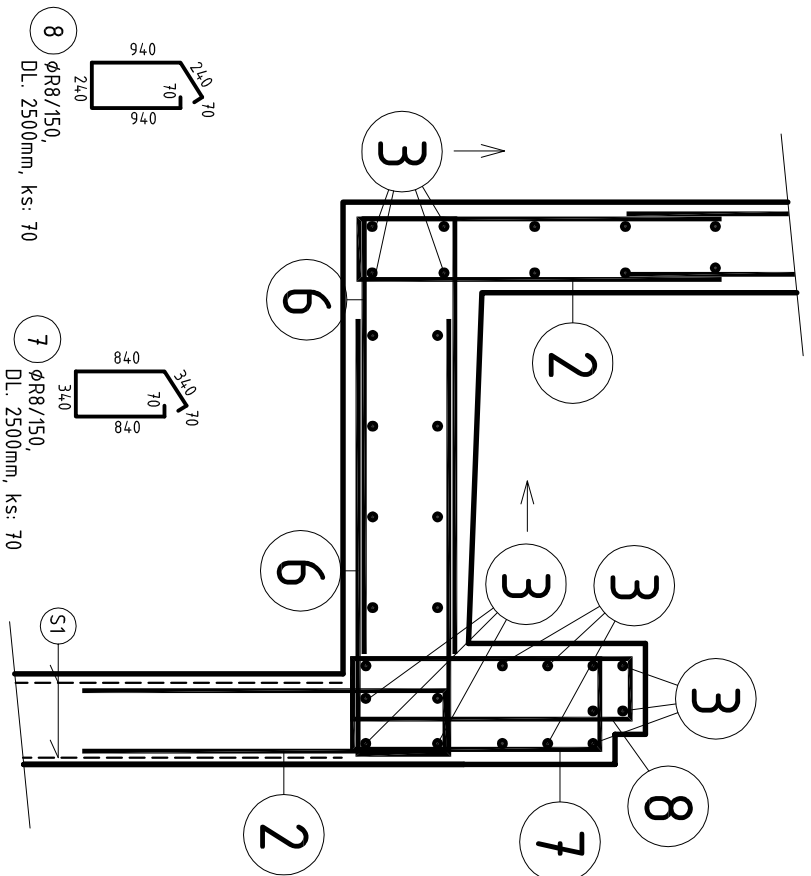


REZ B-B

M 1:50

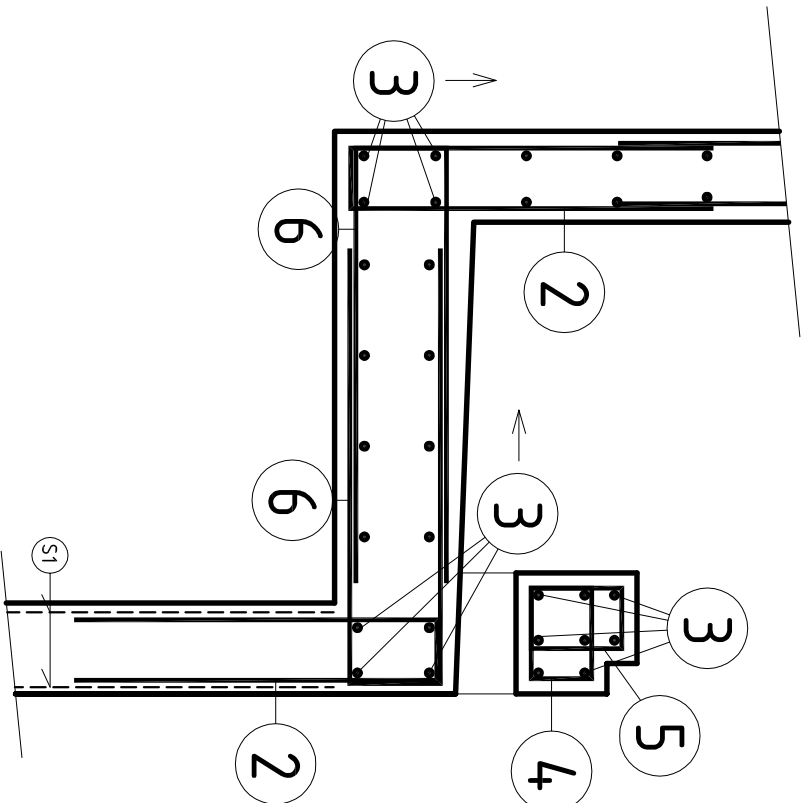
REZ C-C

M 1:25



DETAIL "A"

M 1:25



VÝKAZ BETONÁRSKEJ OCELE

OZN.		POL.	Ø (mm)	DĚŽKA (mm)	POČET (ks)	DĚŽKA (bm)				
						10505 (R)				
						R8	R10	R12	R14	R16
						0,397	0,634	0,91	1,234	1,6
						(kg/m)				
1	R8	1400	90	126	-	-	-	-	-	
2	R8	1400	360	504	-	-	-	-	-	
3	R8	800000	1	800	-	-	-	-	-	
4	R8	600	52	31,2	-	-	-	-	-	
5	R8	600	52	31,2	-	-	-	-	-	
6	R8	1400	240	336	-	-	-	-	-	
7	R8	2500	70	175	-	-	-	-	-	
8	R8	2500	70	175	-	-	-	-	-	
							72,9			
SPOLU						(bm):	2178,4	72,9	0,0	0,0
SPOLU						(kg):	864,8	46,2	0,0	0,0

VÝKAZ KARI SÍETÍ

OZN.	TYP	PRIEREZ / ROZOSTUP	PLOCHA (m ²)	ROZMIER (lks)	HMOTNOSŤ (kg/m ²)	HMOTNOSŤ (kg)
S1	KV 50	Ø8/150 x Ø8/150	70,00	2000x3000	5,39	377,30
S2	KH 31	Ø6/200 x Ø6/200	35,00	2000x3000	2,22	77,70
HMOTNOSŤ (kg):						455,00
ZVÁRY, STRATY (+20%):						91
CELKOVÁ HMOTNOSŤ (kg):						546

POZNÁMKA:


- POČAS REALIZÁCIE JE POTREBNÉ ZOHĽADNIŤ POŽIADAVKY NA STAVEBNÉ UPRAVY DODÁVATEĽA TOL
- PRED BETÓNOŽOU JE POTREBNÉ MAŤ OSADENÉ VŠETKY TECHNOLOGICKÉ ZARIADENIE.
- VÝKRES VÝSTUŽE JE NUTNÉ KOORDINOVAŤ S VÝKRESMI ASR A TECHNOLÓGIOM!!!
- JEDNOTLIVÉ ROZMERY PREVERIŤ PRED REALIZÁCIOU Priamo NA STAVBE.
- KRYTIE VÝSTUŽE 30mm
- VÝSTUŽ STYKOVAŤ MIN. NA 40Ø.
- VÝSTUŽ VYKÁZANÚ NA BM STRIHAŤ Priamo NA STAVBE PODĽA TVARU DEBNENIA
- KARI SIETE STYKOVAŤ min. NA DVE OKÁ tj. min. 300mm
- V MIESTE OTVOROV KARI SIETE ĽA BET. VÝSTUŽ ODREZAŤ A PRISPÔBÍŤ TVARU DEBNENIU
- TECHNOL. OTVORY PREVYSTUŽIŤ POMOČNOU VÝSTUŽOU

MATERIÁL:

BETON: STN EN 206-1-C20/25-XD2(SK)-Cl 0,4-Dmax16-S3 (B25)

OCELI: 10505(R) (B500-B), KARI SIETĖ

SADA: 1 2 3 4 5 6 7 8 9

TECHNÝ VÝKRES JE ORIGINÁL. JEHO KOPÍROVANIE BEZ SÚHLASU MAJITEĽA JE TRESTNÉ PODLA § 211. ODS. 1. ZÁKONA Č. 363/1997 Z.z.  VÝRAŽENÉ STATISTICKÉ STUDIO S.R.O. PREŠOV	
INVESTOR:	Ing. Dušan BODNÁR Ondavská 28B, 080 05 PREŠOV tel. 0902 619 891 986 E-mail: dusan.bodnar@sigma.com
GENERÁLNY PROJEKTANT:	
ING. ARCH. JOZEF BAČINSKY	
ZODPOVED. PROJEKTANT:	
ING. BODNÁR Dušan	
PROJEKTANT:	
ING. BODNÁR Dušan	
STAVBA:	ODDYCHOVÁ ZÓNA POD HRADOM
OBJEKT:	50 13b - Vodozadržňné biodiverzné jazierko
OBSAH:	VÝKRES VÝSTUŽE
Čísť.	STAVBA
DAŤUM:	01.2021
STRUŽE:	mm
KÓTY V:	mm
MĚRKA:	1:50; 1:20
FORMAT:	6x44
ZNAČ.	001/2+DB
PRÍL.Č.	
ST-02	